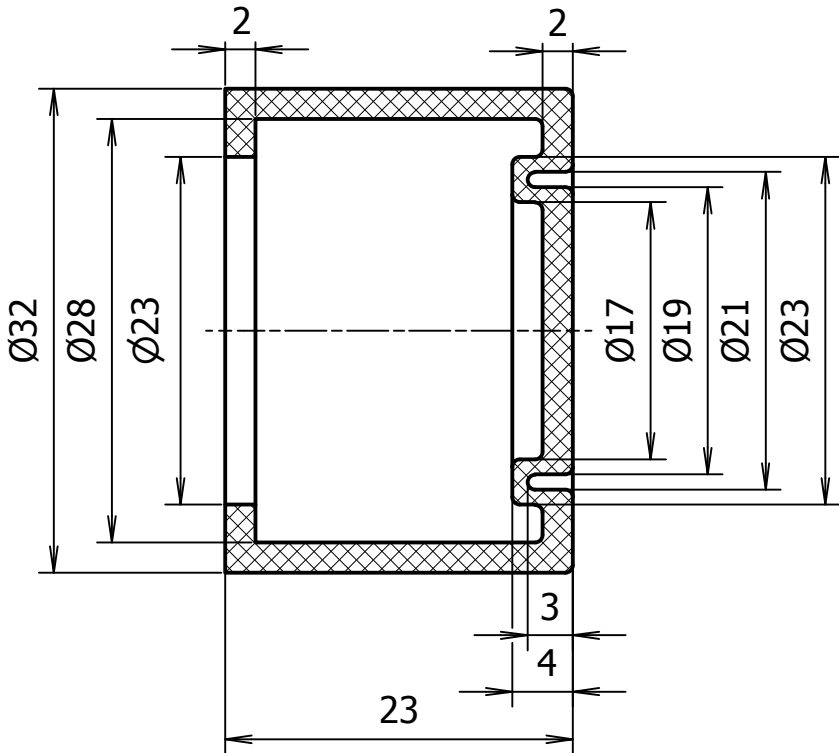



SU- Durvju avārijas poga



1. Cietība pēc Šora 50
2. Visi rādiusi 0.5mm
3. Neuzrādītās izmēru pielaides H14, h14, $\pm \frac{IT_{12}}{2}$
4. Trolejbusu noliktavas Nr. 0918150036

					15801											
					Avārijas pogas blīvgumija					Lit.		Masa	Merogs			
Izm.	Lapa	Dokum.Nr.	Paraksts	Dat.									0.006	2:1		
Izstr.	E. Upītis		01.03.12										kg			
Pārb.	V. Nikolajevs															
T.kontr.																
					Gumija					Lapa 1		Lapu sk. 1				
N.kontr.										<div>RĪGAS SATIKSME</div>						
Apst.																